



Foto: Marcelo Belém - Instituto Rede Terra

Programa de Fomento do Turismo Sustentável em Brumadinho



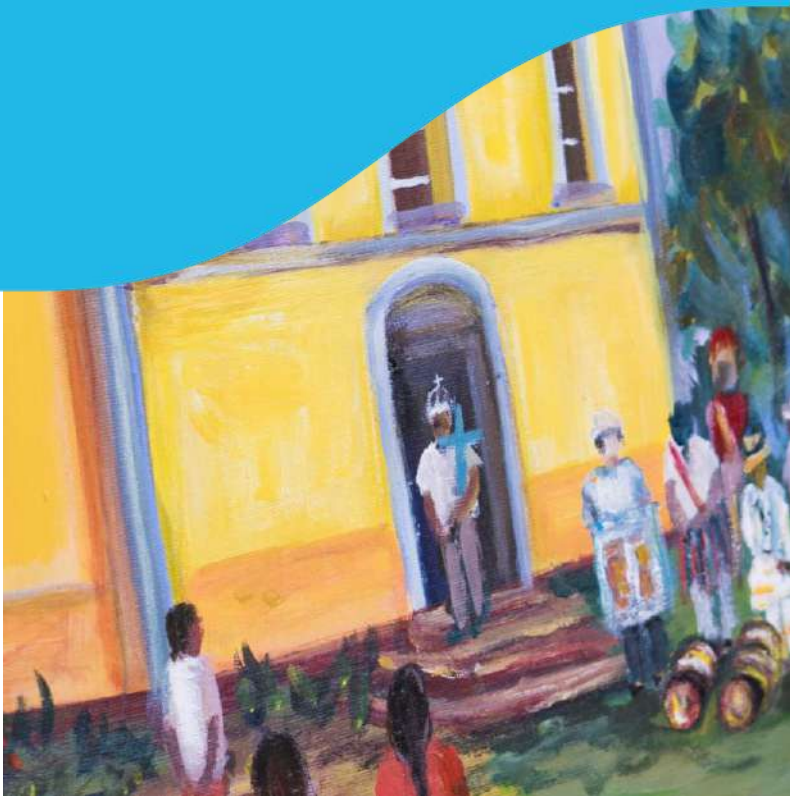


Foto: Bárbara Oliveira - Instituto Rede Terra – Pintura de Lorena Mascarenhas (Sítio Afranópolis)

Collab Turismo Brumadinho

Cursos e capacitações online:

Fundação Getúlio Vargas/FGV

Serviço Brasileiro de Apoio às Micro e Pequenas Empresas/SEBRAE

Empresa Brasileira de Pesquisa Agropecuária/Embrapa

Olá!

Nesta primeira edição de 2023 compartilharemos com você algumas oportunidades de cursos e capacitações gratuitas oferecidos por três instituições brasileiras: Fundação Getúlio Vargas/FGV, Serviço Brasileiro de Apoio às Micro e Pequenas Empresas/SEBRAE e Empresa Brasileira de Pesquisa Agropecuária/EMBRAPA.

A oferta de cursos de curta, média e longa duração, na modalidade online, intensificou durante a pandemia do Covid 19, favorecendo a ampliação de acesso a milhares de pessoas. Muitos cursos garantem a emissão de certificado ao final, o que é uma oportunidade para atualização do currículo e aquisição de novos conhecimentos.

Importante ler atentamente as instruções de cada curso, verificar os documentos necessários e o prazo para a conclusão. Para obter mais informações acesse a página de cada instituição e conheça as oportunidades de cursos e capacitações.

Esperamos que goste desta leitura!

Fundação Getúlio Vargas/FGV

A Fundação Getúlio Vargas/FGV oferece uma série de cursos gratuitos, selecionamos alguns cursos na modalidade online e de curta duração. Não tem processo de seleção, basta se inscrever e ao final dos cursos, após a realização de um teste e obtenção de nota superior a 7, é possível imprimir uma declaração que comprova a realização do curso. Para fazer a inscrição e ter mais informações acesse os links disponibilizados abaixo:

Redes sociais: Conceitos e organização

Carga horária: 5 horas

Modalidade: online

<https://bit.ly/3knm7UO>

Introdução à Análise de Dados das Redes Sociais

Carga horária: 1 hora

Modalidade: online

<https://bit.ly/3QHL8W5>

Fundamentos do Marketing de serviços

Carga horária: 5 horas

Modalidade: online

<http://bit.ly/3XFvpsV>

Produto e Marca

Carga horária: 5 horas

Modalidade: online

<http://bit.ly/3IXNiin>

Storytelling e técnicas de apresentação: conceitos gerais de comunicação

Carga horária: 5 horas

Modalidade: online

<http://bit.ly/3Xheop7>



Serviço Brasileiro de Apoio às Micro e Pequenas Empresas/SEBRAE

O Serviço Brasileiro de Apoio às Micro e Pequenas Empresas/SEBRAE, também oferece diversos cursos online e gratuitos, as buscas podem ser realizadas direto no site

<https://sebrae.com.br/sites/PortalSebrae/cursosonline> . Nesta página você pode navegar e pesquisar cursos de acordo com seu interesse. Ao final dos cursos é possível emitir o certificado de participação.

Up Digital: Marketing

Carga horária: 8 horas

Modalidade: online

<http://bit.ly/3IXWAuL>

Marketing digital para sua empresa: reforçando sua presença

Carga horária: 6 horas

Modalidade: online

<http://bit.ly/3XyPdht>

Marketing digital: planejar para vender pela Internet

Carga horária: 2 horas

Modalidade: online

<http://bit.ly/3QIWUj0>



Empresa Brasileira de Pesquisa Agropecuária/Embrapa

A Empresa Brasileira de Pesquisa Agropecuária/Embrapa reúne as ofertas de capacitações online no portal “e-Campo - Vitrine de Capacitações Online”. De acordo com a Embrapa, os cursos são de fácil entendimento e elaborados por equipe multidisciplinar. Para se inscrever nos cursos da Embrapa é necessário se cadastrar no Ambiente Virtual de Aprendizagem da Embrapa.

Compostagem

Carga horária: 10 horas

Modalidade: online

<http://bit.ly/3ZAQkz7>

Produção e edição de vídeo pelo celular

Carga horária: 20 horas

Modalidade: online

<http://bit.ly/3ZH7Pz>

Noções Básicas de Empreendedorismo

Carga horária: 20 horas

Modalidade: online

<http://bit.ly/3XfQHgF>

Quem pode acessar o Collab Turismo Brumadinho?

O Collab Turismo Brumadinho é uma iniciativa do Programa de Fomento do Turismo Sustentável em Brumadinho, que será implementado entre 2021 a 2023.

Empreendedores do turismo que são participantes do Programa podem acessar as iniciativas do Collab Turismo Brumadinho.

Maiores informações podem ser solicitadas pelo:
contato@turismobrumadinho.com
e no site turismobrumadinho.com

